

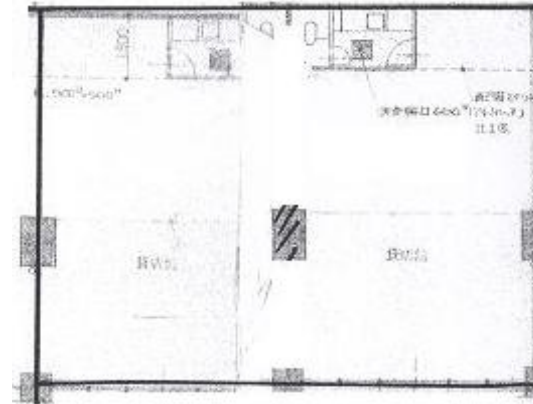
貸店舗

【物件概要】

住所	／	仙台市若林区新寺二丁目
構造・規模	／	SRC造10階建
竣工	／	昭和56年
交通機関	／	JR「仙台駅」徒歩10分
駐車場	／	相談
契約期間	／	2年
設備	／	トイレ、給湯、エアコン(1階はスケルトン渡し)
備考	／	仲介手数料1ヶ月 警備料 10500円/月 飲食可(業種は応相談)

階数	面積	賃料	共益費等	敷金/礼金	時期
店 1F	約40坪	480,000円	なし	2ヶ月/1ヶ月	相談
事 2F	約23坪	161,000円	46,000円	2ヶ月/1ヶ月	空/即

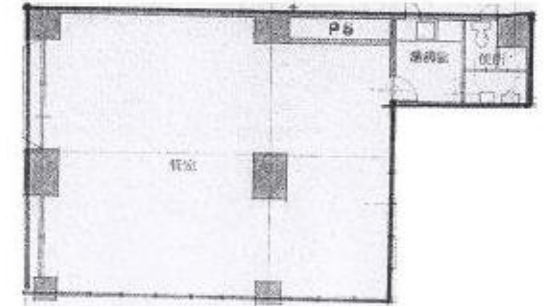
※消費税別途



1階平面図
(現況優先となります)

新寺1丁目交差点側の
1階路面店
物販、学習塾等に適

飲食店もOKです
(業種は応相談にて)



2階平面図
(現況優先となります)

宮城県知事(1)第5357号

駐車場、オフィス、店舗のお問合せは

ピーアンドシー株式会社

仙台市青葉区一番町4-1-1 仙台セントラルビル2F

TEL 022-261-6380 担当 渡辺
FAX 022-261-6355

No.40092

